

Kisbee



OHNE ALLÜREN

Peugeot schärft sein heißes Brikett im unteren 50er-Preissegment nach

Mit dem Kisbee wollte Peugeot das Feld der preisgünstigen 50er aufmischen. Erdacht in Frankreich, hergestellt in China, sollte er ein pfiffiges Fahrzeug für kleines Geld ergeben. Zwischen V-Clic und Vivacity angesiedelt, ein Bestseller im Showroom.

Soweit die Theorie. In der Praxis legte der Kisbee in den ersten Monaten 2011 einen „Fehlstart“ hin. Wurde er nicht jeden Tag gefahren, tat er sich mit dem Starten schwer. Ärgerlich für Kunden

und Werkstatt. Prompt wurde er gezielt modellgepflegt, erhielt eine wartungsarme Batterie mit 5 statt 4 Ah und siehe da: Jetzt funktioniert er auch für Seltenfahrer klaglos.

Der **Viertakt-Fuffi** beschleunigt ordentlich. Unser 2D-Datarecording spuckte 9,0 s für den Ampelstart von 0-40 km/h aus. Unseren 1,2 km langen Meßberg zog er in 1,43,9 min hinauf, gleichmäßig und lochfrei ohne Durchhänger, so fix wie übliche Zweitakt-50er. Darüber hinaus bietet der „Petit Peugeot“ Viertakt-

Vorteile: Er schnüffelt leise und beinahe vibrationsfrei vor sich hin und verbraucht nur 3,2 l vom teuren Benzin. Dank seines üppigen Tankvolumens von 7,0 l kommt er 219 km weit, bis der letzte Tropfen durch den Vergaser läuft. Sein Tankverschluß ist großzügig geschnitten, so daß man mühelos ohne Spritzer zapfen kann. Anders als bei vielen Konkurrenten.

Lob verdient sich sein wartungsfreundlicher Aufbau. Sechs Schrauben lösen, schon geht das Helmfach heraus,

z.B. ist so der Vergaser prima zugänglich. Apropos Service: 5.000 km lange Intervalle sind ein geldwerter Vorteil, insbesondere gegenüber Baumarkrollern mit ihren häufigen Kundendiensten.

Was unseren Testfahrern noch gefällt: 48 cm Höhe zwischen Sitzbank und Trittbrett und damit mehr als bei der Konkurrenz, das sorgt für entspannte **Kniewinkel**. Beifahrer kommen in den Genuß von Klapprasten, die selbst manchem Maxiscooter fehlen. Natürlich sind auch ein

Peugeot Kisbee 50

Produktion in China, aber die Konstruktion stammt aus Frankreich. Am Ende steht ein pfiffiges und preiswertes Fahrzeug, das dank Modellpflege im Alltag jederzeit klaglos funktioniert



Handling, Beschleunigung, Laufkultur, Leise, Verarbeitung, Gewicht, Spiegel

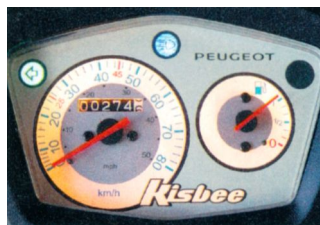


Wetterschutz, Beifahrer, Federung, Armaturen, Licht

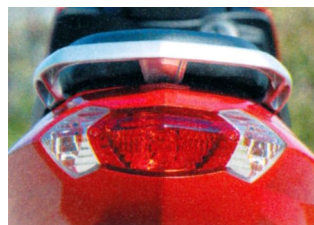


PEUGEOT KISBEE 50

Der Kisbee erlaubt recht entspanntes Sitzen dank niedrigem Trittbrett



Schnörkelloses Cockpit



Hübsche Heckansicht



Integralhelm paßt



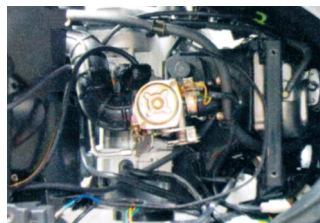
Viertakt-Antrieb



Klapprasten für Sozius



Tank faßt satte 7,0 l



Vergaser gut zugänglich



Blinker tackert sonor



Durchgehendes Trittbrett

paar Einschränkungen hinzunehmen. Die Hupe fiepst, das Licht ist nur Bilux statt Halogen, auf den ersten Metern könnte er schneidiger zu Werke gehen (leichtere Variorollen helfen) und der Verbrauch ist für einen Viertakter etwas hoch.

Fazit: Allround-50er mit äußerst attraktivem Preis-/Leistungsverhältnis.



Daten & Meßwerte • Peugeot Kisbee 50

Motor: Luftgekühlter Einzylinder-Viertaktmotor, Bohrung x Hub 37,0 x 46,0 mm, Hubraum 49,5 cm³, eine obenliegende Nockenwelle, 2 Ventile. Gleichdruckvergaser, Saugrohr-ø 18,0 mm, Verdichtung 12,6, Sekundärluftsystem, Generator 98 W, Batterie 5,0 Ah
Leistung: 2,7 kW/3,7 PS bei 8.000/min, Drehmoment 3,8 Nm bei 6.500/min
Kraftübertragung: Fliehkraft-Trockenkuppelung, stufenlose Variomatik, Zahnrad-Endgetriebe
Fahrwerk: Geschweißter Stahlprofilrahmen, Telegabel, ø 27 mm, Federweg 60 mm. Gummigelagerte Triebssatzschwinge, 1 Federbein, nicht einstellbar, Federweg 80 mm. Scheibenbremse vorn,

ø 170 mm, Einzelbenzange. Trommelbremse hinten, ø 110 mm. Alufelgen, Reifen 110/70-12 vorn, 110/70-12 hinten
Maße/Gewichte: Lenkerhöhe 1.030 mm, Lenkerbreite 640 mm, Sitzhöhe 770 mm, Trittbreithöhe 290 mm, Radstand 1.256 mm, Gewicht vollgetankt 90 kg, Radlastverteilung v/h 40/60%, Zuladung 170 kg
Ausstattung: E-/Kickstarter, Startautomatik, Licht Bilux 35 W, 2 Rückspiegel, Hauptständer, unbeleuchtetes Helmfach, Gepäckhaken. Cockpit mit Tacho, Tankuhr
Service: alle 5.000 km
Preis: 1.299 €

Topspeed	45 km/h*
0-40 km/h	9,1 s
Bergwertung	1:44,0 min
Tacho 50	44 km/h
Tacho Topspeed	49 km/h
Tankinhalt	7,0 l
Benzinverbrauch	3,2 l/100 km
Reichweite	219 km
Gewicht	90 kg
Zuladung	170 kg

*EU-Homologation